

**SR-250Rf** **EJIB**  
**PREMIUM**  
Roughter



<http://www.kato-works.co.jp>

●本機は、新規開発車両証明制度による適合証明書「基本通行条件重量：A~C」の交付を受けていますが、実際の通行条件は、運行経路ごとの道路管理者の算定結果によって付与されます。

●SR-250Rfはラフターの愛称でクレーン型式名はKR-25H-Fです。●本車両は最低速度(50km/h)の定めのある「高速自動車国道」を走行することはできません。●道路の運行には、大型特殊免許が必要です。●本カタログの写真ならびに装備は、改良などによりお届けいたします製品と異なる場合があります。また、仕様は予告なく変更することがありますのであらかじめご了承ください。●ボディカラーおよび内装色は撮影や印刷インクの関係で実際の色と異なって見えることがあります。●本機の使用にあたっての注意事項は、取扱説明書の内容をよく読んで正しくお使いください。

●お問合せ：

**KATO** 株式会社 **加藤製作所**



**SR-250Rf**

本社 / 〒140-0011 東京都品川区東大井1丁目9番37号 TEL: 03(3458)1111(大代表) FAX: 03(3458)1151

**SR-250Rf**  
**PREMIUM**  
Roughter **EJIB**



**KATO**



# 軽量化と高剛性の両立! 全段等長伸縮型ブーム SYNCHROZOOM®

シングルシリンダと伸縮ロープ装置による全段等長伸縮方式採用!

**SUPERBOOM®**

**30.5m**

4段高剛性スーパーブーム  
ブーム最長30.5m!

- ブーム吊り上げ能力
- 最大吊上げ能力…………… 25t × 3.5m
  - ブーム長さ…………… 9.35m~30.5m
  - 最大地上揚程…………… 31.5m
  - ブーム起伏角度…………… 0°~84°
  - フルブーム時最大定格総荷重…………… 8.0t

車両総重量 **25,595kg**  
高性能と軽量化の両立を実現!

通行条件の優位性を確保し、優れた機動性を発揮します。

SR-250Rfはラフター愛称で、クレーン型式名はKR-25H-Fです。



## 好評のEJIB 2段ジブ自動ロック

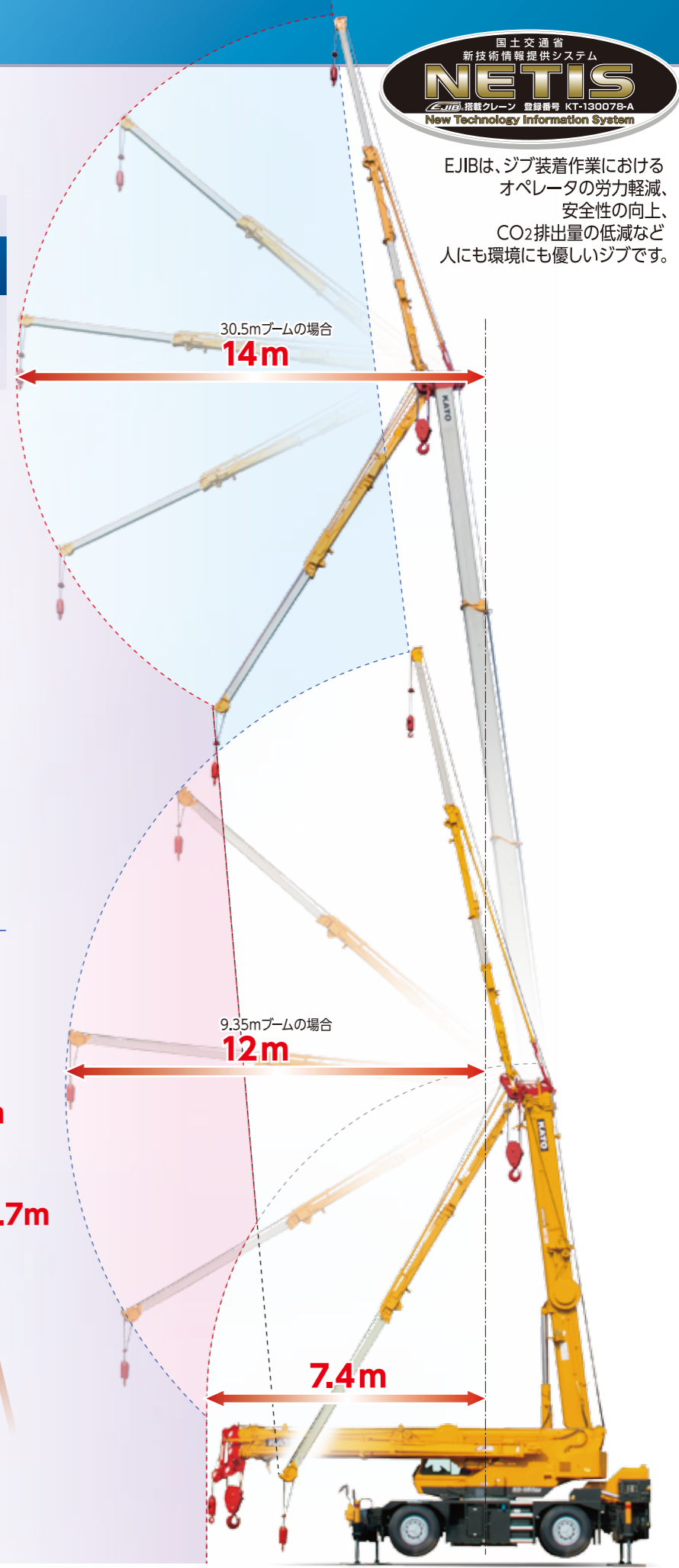
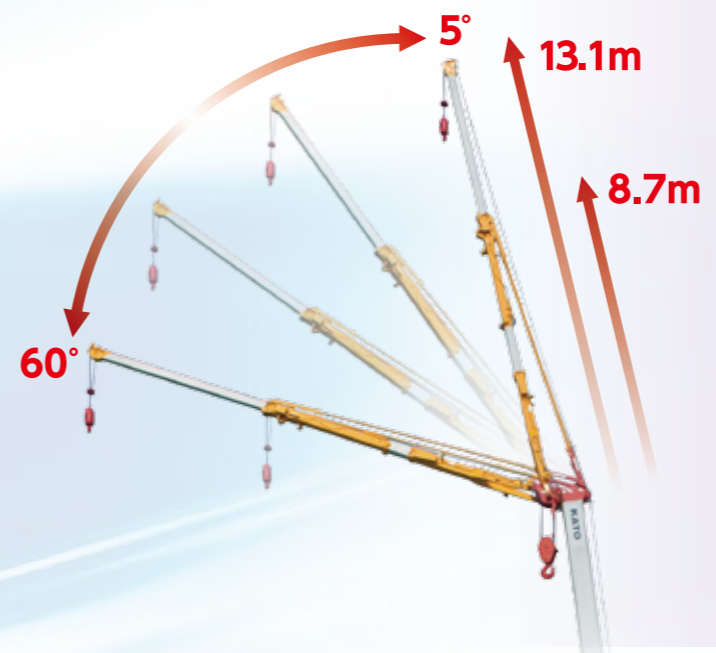
装着・格納作業が早い・安全・省スペース!

- 省力化  
キャビンからの出入りは2回のみ。
- 省スペース化  
ブーム最縮小時の前方スペースで、ジブ装着・格納が可能。
- 安全性向上  
キャリア上面と地上付近で、全ての作業が完了。

## ジブ振出時のブーム長さに制限はありません

空中部分に障害物があるような場合にも、ブームを伸長させてから振出することで、回避が可能。

- ジブ吊り上げ能力
- 最大吊上げ能力…………… 3.3t × 75°
  - ジブ長さ…………… 8.7m, 13.1m
  - 最大地上揚程…………… 44.6m
  - ジブオフセット…………… 5°~60°



EJIBは、ジブ装着作業におけるオペレータの労力軽減、安全性の向上、CO<sub>2</sub>排出量の低減など人にも環境にも優しいジブです。

図はジブ装着・格納時の前方スペースをイメージ化したものであり、図の大きさや寸法は一致しません。

●NETISとは  
民間企業などにより開発された新技術を公共工事において積極的に活用していくために、国土交通省が、新技術に関する情報の共有及び提供を目的として整備した、新技術情報提供システム(New Technology Information System : NETIS)のことです。

# 新型キャビンは視界も向上! 天井ガラスの面積が15%拡大



▲ カラーディスプレイ (4画面表示可能)

- USB電源装置
- 前方足元吹出口
- 新型コンビネーションスイッチ

▼ 液晶クラスターメーター



(走行モード)



(クレーン操作モード)

※写真は、機能説明のために各ランプを点灯したものです。実際の走行作業状態を示すものではありません。

## ICカードシステム 盗難防止機能

- クレーン・作業データ
- 車両・走行データ



- 走行時は、燃料消費量、走行距離を、クレーン作業時は、燃料消費量、レバー操作による量的積算値など、多種類の情報を記憶。
- パソコンに取り込み、作業日報等が簡単に作成できます。(ICカードリーダー&データ管理ソフトはオプション)



## 安全機能

### ACS®コンピューロード

タッチパネル式カラーディスプレイで多彩な機能



- フック移動距離が表示され多彩なコンディションに対応できます。
- 領域制限が進化! 2面の領域制限が設定可能で、安全性が更に向上。
- 負荷率制限機能! 負荷率を80~100%の範囲で設定し、自動停止させることができます。

### 新規採用! 無線式後方確認カメラ (オプション)



- 無線式カメラを新規に採用し、エンジンカバーの上部に配置することにより、確認範囲の拡大を実現。
- 上部旋回体に配置するカメラとエンジンカバー部に配置するカメラは、同時装着が可能。
- モニターの切り替えにより各々確認できるため、安全面がより充実しました。



## 省エネ機能

### タッチパネル式 COR® インフォメーションディスプレイ

燃料消費状況などを画面に表示。燃費や作業時間をチェックすることで、省エネ効果も大幅UP!



#### ECOスイッチ搭載

- クレーン操作時の最大回転数を燃費・騒音の少ない最適な作業回転数に調整できます。

### 電子水準器機能

CORタッチパネルの操作で、機体の水平出し作業を補助。機体水平補助機能により機体の水平設置作業が容易化。



#### 水平補助機能を新規に搭載

- 機体水平作動スイッチを操作している間のみ機体水平補助機能が作動します。

## 機体水平補助機能

## 燃費低減

### オートミニмумコントロール

クレーンを操作していない時は油圧ポンプ吐出量を最小限に抑え、燃料消費量を最大約20%削減!

※オートミニмумコントロールを搭載していない機種との比較です。  
※エンジン回転数によって低減率は異なります。

### 平成26年ディーゼル特殊自動車排出ガス規制適合 4次排出ガス規制適合エンジンを搭載



マフラー&尿素SCR一体型排出ガス後処理装置の採用により、煤燃焼の燃料消費が発生しません。環境に優しいラフターです。

- 最高出力: 190kW / 2,430min<sup>-1</sup>
- 最大トルク: 750N・m / 700-2,430min<sup>-1</sup>



【特定特殊自動車排出ガスの規制等に関する法律】適合



【国土交通省指定低騒音型】適合



ディーゼル特殊自動車排出ガス規制適合 (平成26年規制)



# 快適機能が進化したキャビン

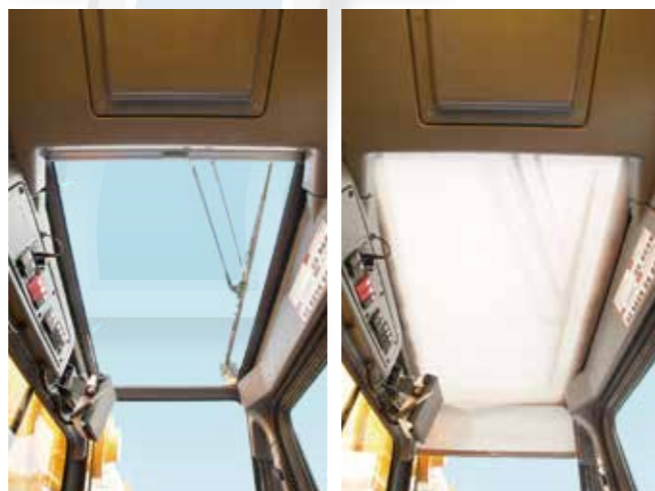
快適機能

エアコン吹き出し口は前方左右2カ所の配置を新規採用



さらに前方足元にも吹き出し口をもうけ、オペレーターの快適を追求したレイアウトです。

任意位置固定式の新型サンシェードを採用



作業時の視界・採光を調整しやすくなりました。

シートのリクライニング量が増大

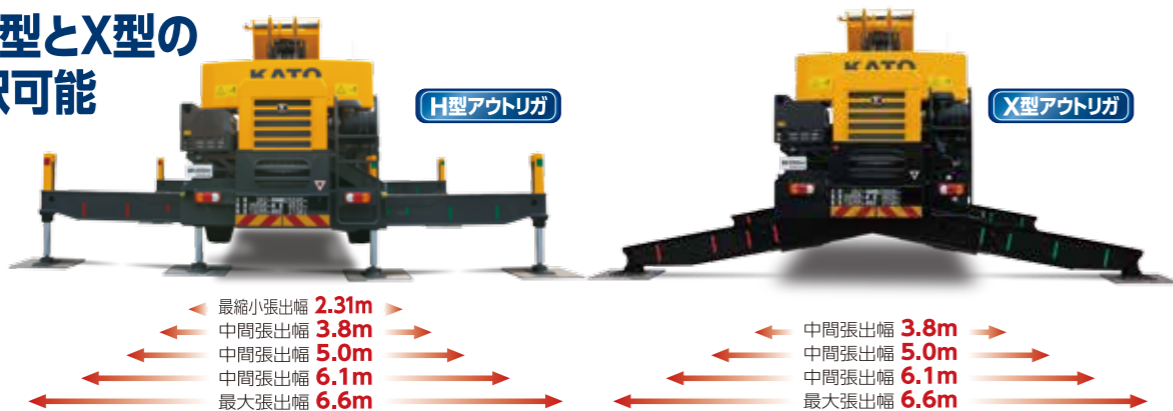
足下空間を拡大し、休憩時の居住性が格段に向上。エンジンを止めてもキャビン内を暖房できる燃焼式エアヒータ(オプション)を設定。



▲新規ファブリック採用サスペンション付シート

アウトリガはH型とX型の2種類から選択可能

- 操作はキャブ内はもちろんのこと、車外からも簡単に行えます。
- 電子水準器搭載により機体水平設置が容易。



# 充実した標準装備品

- ▲ ACS外部表示装置(LEDタイプ)
- ▲ LED作業灯
- ▲ LED作業灯
- ▲ 右方確認カメラ
- ▲ 左方確認カメラ
- ▲ ICカードシステム
- ▲ カラーモニター
- ▲ USB電源装置
- ▲ アクセサリソケット
- ▲ 拡声器(マイク)
- ▲ ディスチャージヘッドランプ(ロービーム)
- ▲ 前方ステップ
- ▲ 車輪止め
- ▲ ウインチ確認カメラ
- ▲ 後方確認カメラ
- アルミ敷板(T20×800×800)
- ACS外部音声警報装置
- 側方ステップ
- 後方ステップ
- ▲ 物入れ
- ▲ 尿素水タンク
- ▲ 新型LEDコンビネーションランプ